

COLLEGE GUILHERMY

Rentrée scolaire 2022

Réunion d'information
du 14 avril 2022



LA HAUTE-GARONNE C'EST VOUS !

DÉROULÉ

- **Présentation du collège et son accessibilité**
- **Préparation de la rentrée scolaire 2022**
 - **Parcours pédagogique dédié à l'Image**
 - **Les modalités de fonctionnement**
 - **Les équipements et les dispositifs proposés par le Cd31**
- **Temps d'échanges : questions / réponses**

COLLEGE GUILHERMY



Rentrée sept. 2022 : environ 425 collégiens (3 niveaux)

Rentrée sept. 2023 : environ 560 collégiens (4 niveaux)

Capacité du collège : 720 élèves maximum

COLLEGE GUILHERMY

- Le nouvel établissement d'une surface d'environ **5 270 m²** a une capacité d'accueil de **720 élèves** maximum.
- Le collège comprend :
 - des salles d'enseignement, d'accompagnement, l'administration, une infirmerie, la demi-pension,
 - **deux garages à vélo couverts sécurisés** : un de 110 emplacements pour les élèves, l'autre pour le personnel et les enseignants,
 - un **parking véhicules légers** de 47 places,
 - un **plateau sportif**,
 - et un **logement** de fonction, destiné à l'agent d'accueil.
- Toulouse Métropole réalise le réaménagement de l'avenue du Général de Montsabert ainsi que la desserte en modes doux du collège
- Le coût des travaux est de 12 124 600 € H.T. L'Ademe, le Conseil Régional Occitanie, l'Etat et la Caisse des Dépôts subventionnent le projet et notamment l'installation de géothermie.

COLLEGE GUILHERMY



Golf de La Ramée

Une cour de récréation
protégée et ombragée

Plateau sportif

COLLEGE GUILHERMY

Le hall d'accueil



COLLEGE GUILHERMY

Une salle de classe



14/04/2022

CD31 - DGDEP - DE

COLLEGE GUILHERMY

Le réfectoire



14/04/2022

CD31 - DGDEP - DE

COLLEGE GUILHERMY

La salle d'activités culturelles



14/04/2022

CD31 - DGDEP - DE



COLLEGE GUILHERMY

Le Centre de Documentation et d'Information (CDI)

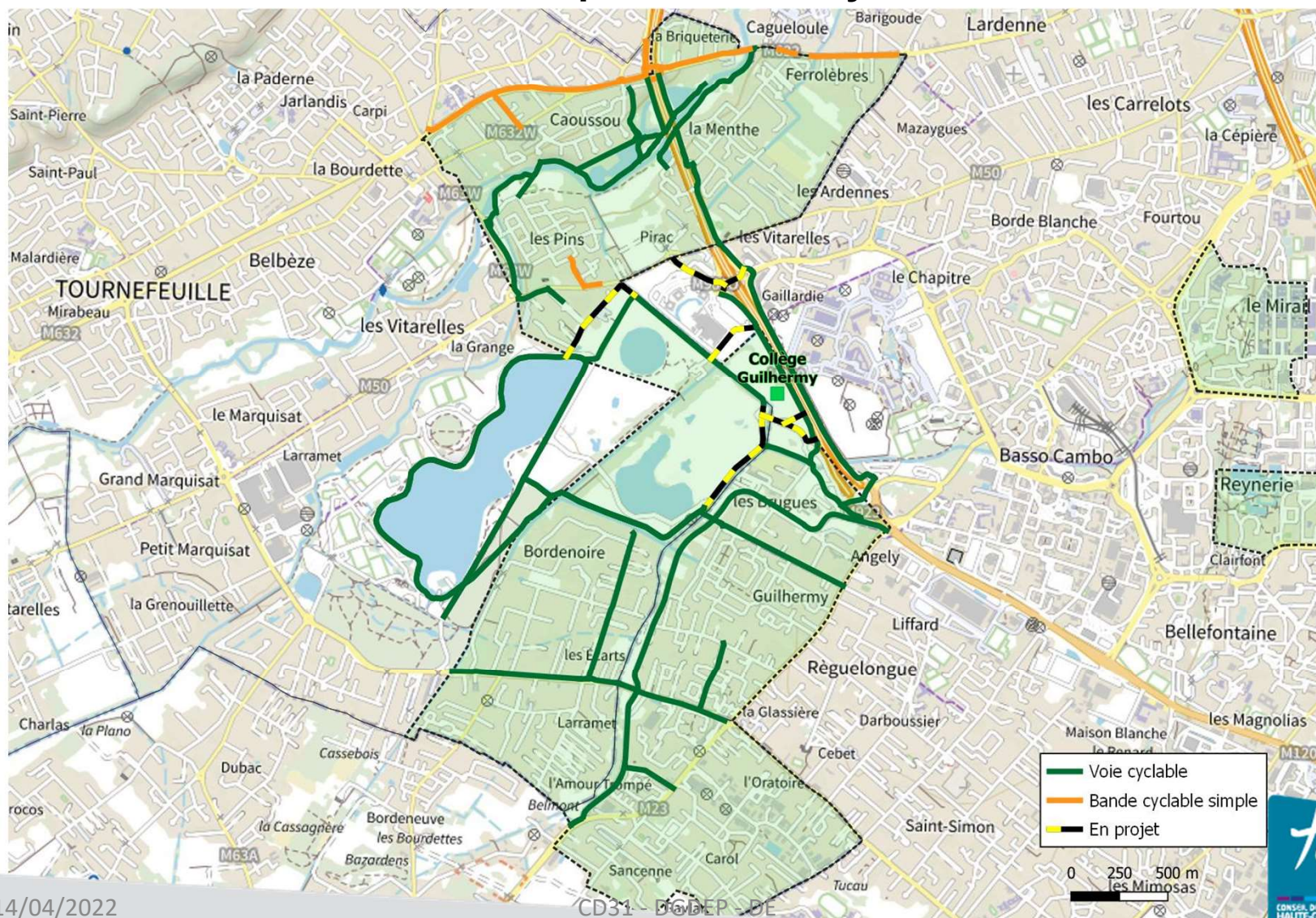


14/04/2022

CD31 - DGDEP - DE

COLLEGE GUILHERMY

Accessibilité par les voies cyclables



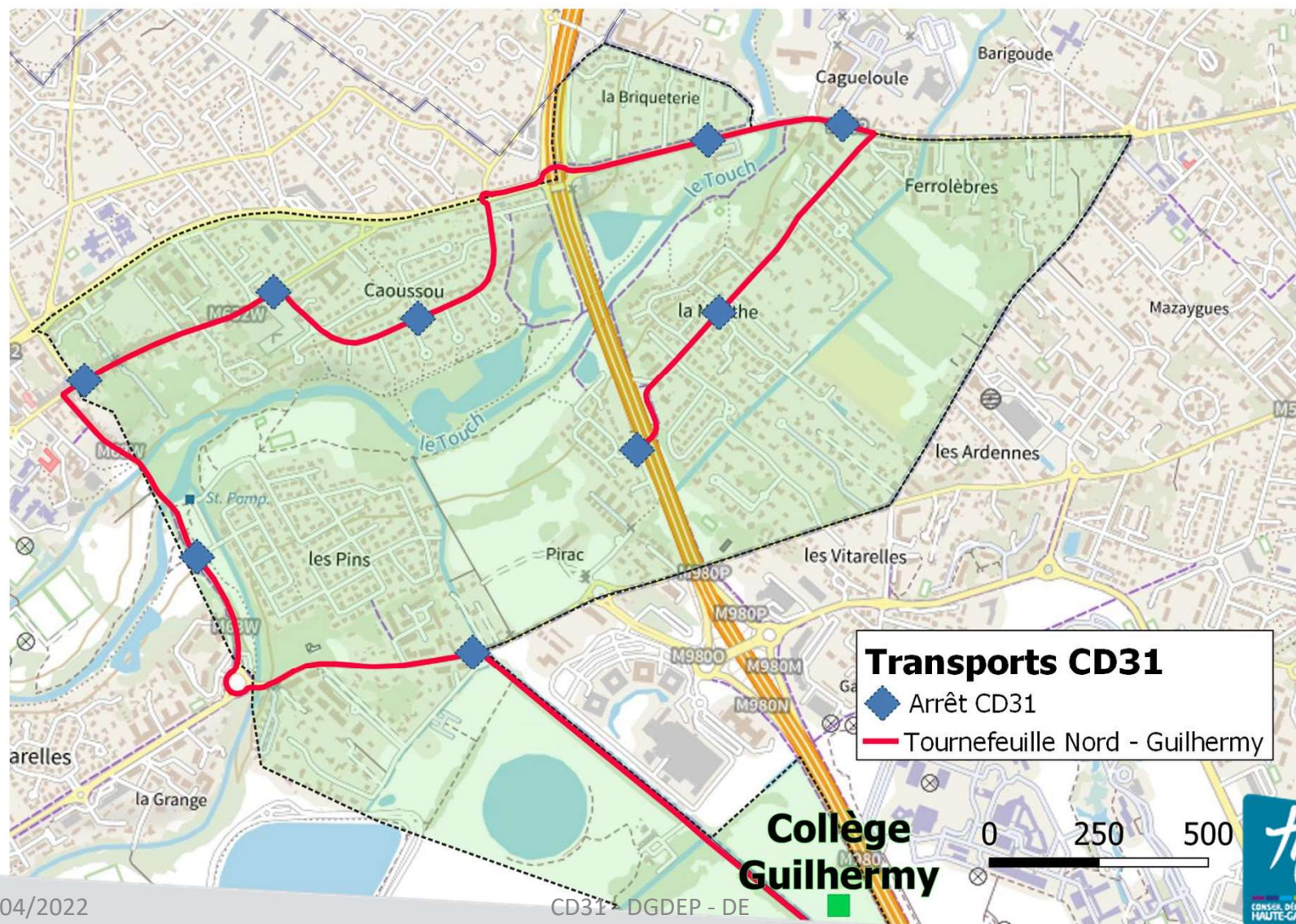
14/04/2022

CD31 - DGI DEP - DE



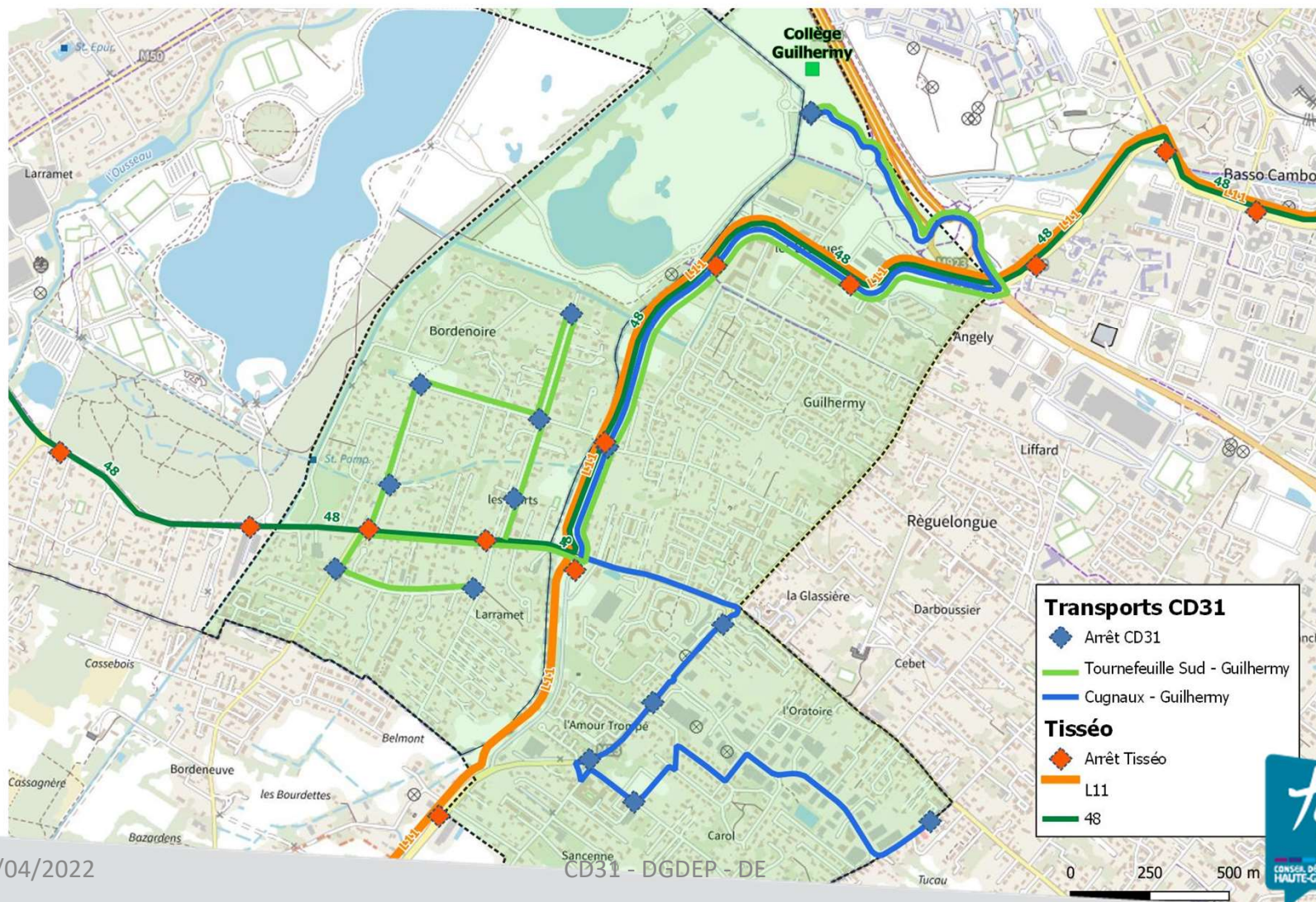
COLLEGE GUILHERMY

Accessibilité par la ligne réservée aux collégiens Nord Tournefeuille



COLLEGE GUILHERMY

Accessibilité par les lignes réservées aux collégiens et réseau Tisséo
Sud Tournefeuille / Cugnaux



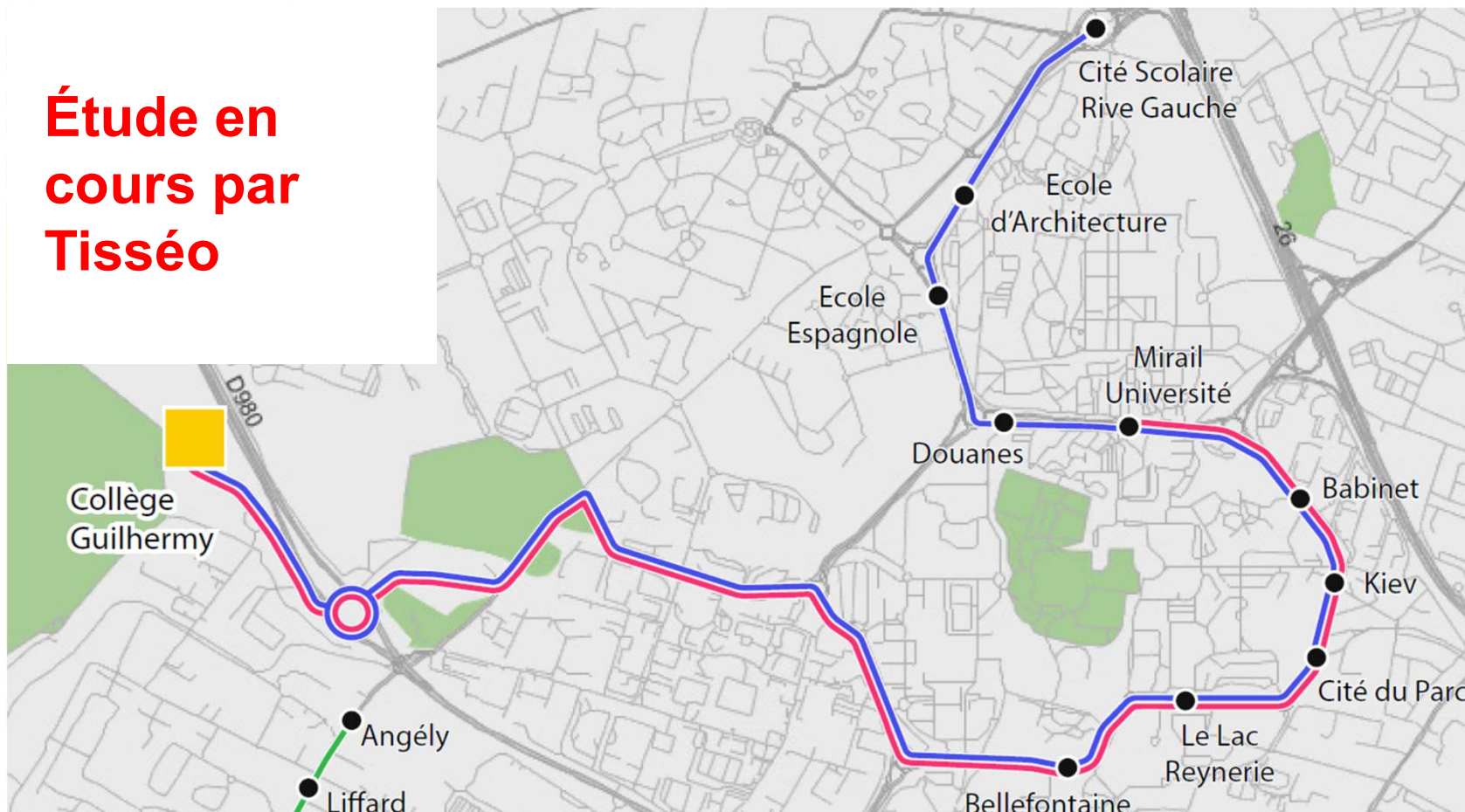
14/04/2022

CD31 - DGDEP - DE

COLLEGE GUILHERMY

Accessibilité par les lignes réservées aux collégiens Bourliaguet et Veil

Étude en
cours par
Tisséo



GUILHERMY = COLLEGE DE L'IMAGE

un établissement attractif pour les familles,
les élèves et la communauté éducative

GUILHERMY

COLLEGE DE L'IMAGE

Mise en place d'équipements spécifiques par le CD31 :

- **1 espace de matérialisation type fab'lab de 30 m²** entre les 2 salles de technologie (110 m² chaque salle), espace équipé de matériels pédagogiques, de deux établis roulants, d'une **imprimante 3D** et d'un PC adapté à la pratique des logiciels de création
- **2 salles de travail flexibles** au CDI équipées d'un **mini studio d'enregistrement** et de **12 ordinateurs portables** avec connexion wifi
- **2 salles de sciences** équipées de **24 ordinateurs portables** avec connexion wifi
- 1 salle d'activités culturelles de 138 m² équipée pour **une configuration en mode cinéma** (projection format 16/9, stores opaques, sonorisation, ...)
- 1 salle d'**arts plastiques** avec espaces muraux d'affichage pour exposition

GUILHERMY

COLLEGE DE L'IMAGE

Accompagnement éducatif renforcé par les dispositifs du Conseil Départemental 31 :

- Collège au cinéma
- Parcours Prix BD Collège
- Parcours Laïque et Citoyen
- Ateliers du midi

GUILHERMY

COLLEGE DE L'IMAGE

Accompagnement éducatif renforcé par le dispositif du Conseil Départemental 31 : Collège au cinéma

Objectifs : cultiver sa sensibilité, sa curiosité et son plaisir à rencontrer des œuvres, appréhender des œuvres et des productions artistiques, exprimer une émotion et un jugement critique

Contenu :

- 1 projection par trimestre : chaque film est accompagné d'un dossier pédagogique pour l'enseignant et d'une fiche pour chaque élève, élaborés par le CNC.
- un accompagnement pédagogique en classe, sous forme de rencontres ou d'ateliers de pratique animés par des professionnels du cinéma, est proposé par Cinéfol 31 et La Trame.

Partenaires : Dispositif national du Centre National du Cinéma, piloté par le CD31 en partenariat avec la DRAC, l'EN et CINEFOL 31 (coordination).

Niveau pouvant participer au dispositif : toutes les classes de 6^{ème} et de 5^{ème}

GUILHERMY

COLLEGE DE L'IMAGE

Accompagnement éducatif renforcé par le dispositif du Conseil Départemental 31 : Parcours Prix BD Collège

Objectifs : favoriser la découverte de la BD contemporaine et sa richesse à travers une sélection d'albums et l'élection du Grand Prix Collégien 31 de la bande dessinée

Contenu :

- découverte et lecture en classe de 10 albums pré-sélectionnés
- rencontre d'auteur et visite du Festival de Colomiers
- vote final par les élèves s'exprimant sur scène sur leur choix

Partenaires : Festival de Colomiers

Niveau pouvant participer au dispositif : 2 classes de 4ème

GUILHERMY

COLLEGE DE L'IMAGE

Accompagnement éducatif renforcé par le dispositif du Conseil Départemental 31 : Parcours Laïque et Citoyen (PLC)



Dispositif initié par le Conseil départemental en 2016

- s'adressera à tous les élèves du CM1 à la 3ème dès la rentrée 2022
- propose un panel de 280 actions de nature diverse (théâtre, danse, poésie, sport, cinéma, radio, débat citoyen, ...)
- renforce l'apprentissage du principe de laïcité et des valeurs de la République.

GUILHERMY

COLLEGE DE L'IMAGE

Accompagnement éducatif renforcé par le dispositif du Conseil Départemental 31 : Ateliers du midi



Dispositif d'animation de la pause méridienne dans les collèges depuis 2020

Objectifs :

- favoriser l'épanouissement des élèves
- répondre au désœuvrement des élèves sur la pause méridienne et prévenir les incivilités
- encourager la réalisation d'actions citoyennes, culturelles, ludiques ou sportives favorisant notamment le vivre-ensemble
- encourager les collèges à établir durablement des partenariats locaux

Temps d'échanges : questions / réponses